



- 永代共養墓について
- ぶつぶつ雑記ブログ
- 真言宗について
- 金剛院イベント情報
- 金剛院 建築計画
- しいなまち・みしら
- 唱えてみよう!
- 仏教一年生
- 金剛院News
- メールを送る
- こんごういんキッズ!
- たいけんしてみよう!
- まんが小坊主くん!
- 金剛院について
- おすすめリンク集
- メディアで紹介
- 東京お寺めぐり
- ぶつムクイズ
- 金剛院の四季
- バックナンバー
- ほほほのれしび
- ふしぎな密教法具
- 地図・アクセス
- 金剛院の四季
- サイトマップ

 検索

### 最近の投稿

- [仏具の搬入が始まりました](#)
- [本堂の棟札があがりました](#)
- [天井板の交換](#)
- [本堂瓦の取り付け](#)
- [修行大師の修理について](#)

### アーカイブ

- [2013年12月](#)
- [2013年11月](#)
- [2013年10月](#)
- [2013年9月](#)
- [2013年8月](#)
- [2013年7月](#)
- [2013年6月](#)
- [2013年5月](#)
- [2013年4月](#)
- [2013年3月](#)
- [2013年2月](#)

① ×

カフェ転職で月30万や週休2日

いつまでも上がらない給料、毎日残業で満足？真っ当な評価をしてくれるお店に転職だ！

i-t-k.co.jp



## 目指せ日本一の寺??

投稿日:2013年05月24日(金)

- いいね! 0
- G+1
- Tweet
- チェック



今回の建築工事の契約書です。  
計ったら19センチありました。重い・・・。

設計図をもとに着々と工事が進められていきます。  
本堂と客殿、大師堂は耐震改修工事なので、設計図ではひろいきれない部分もあり、その都度の作戦会議・・・。



文殊の智慧とは、このことかもしれません！！

客殿は、全面が窓で開口している建物で、しかも木造なのでかなり意匠を変えないで改修する事は、大変な労力を費やします。

36カ所の構面ごとに耐震の検査をして、それに適した施工をしていきます。

本堂は、壁が解体され墓地や庭木が見えます。



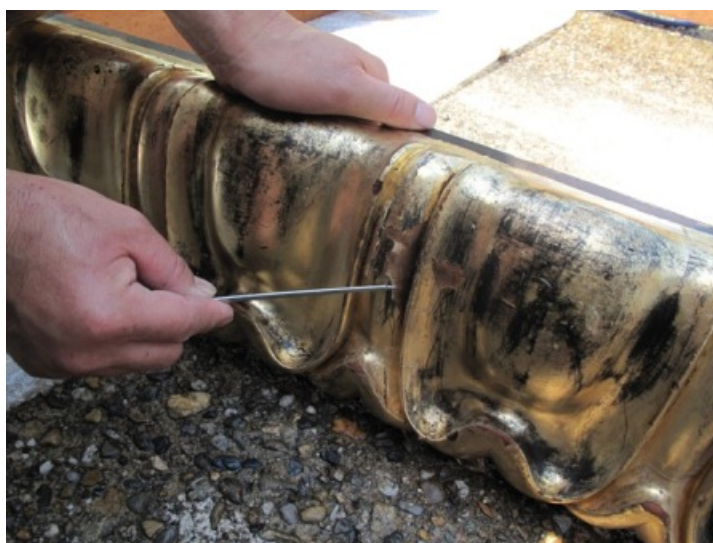
マスクは必須です。職人さんたちは大変です。

時に今週は、暑くなってきたので小屋裏は相当の暑さです。ご苦労様です。

ここでも文殊の智慧が繰り返されます。



本堂の仏具は、ただいま京都の職人さんによって、こちらも修復を初めています。



こちらは、修法する大壇というもので、下地まで金箔や漆を剥がして下地を調整して、新しく塗師屋さんによって漆が塗られます。

漆は乾燥する時間も必要なので、凄く時間がかかります。下地塗り、中塗り、上塗りと乾燥させては漆を塗り、さらに仕上げは研いで研いで、ツルツルにして金箔を置きます。

こちらも気の遠くなる工程です。

そんな職人さんのお力によって、今回の建築計画が進められています。



そして、こちらは現場を預かる頼もしい現場監督さんたち～～！！  
「目指せ日本一の寺」～～～！！  
え～～方向が違うぞお～～！！

◀ [解体が始まりました](#) [新しい本尊建立](#) ▶

### カフェ転職で月30万や週休2日

いつまでも上がらない給料、毎日残業で満足？真っ当な評価をしてくれるお店に転職だ！ [i-t-k.co.jp/カフェ専門/転職サイトへ進む](http://i-t-k.co.jp/カフェ専門/転職サイトへ進む)



[▲このページの先頭へ](#)



© 2002-2016  
真言宗豊山派 金剛院

[永代供養墓 密蔵霊塔](#)  
[しいなまち みとら](#)  
[こんごういんキッズ](#)  
[メディアで紹介](#)

[ぶつぶつ雑記ブログ](#)  
[唱えてみよう！](#)  
[たいけんしてみよう！](#)  
[東京お寺めぐり](#)  
[ばばばのレシピ](#)

[真言宗について](#)  
[仏教いちねんせい](#)  
[まんが 小坊主くん！](#)  
[ぶつ仏クイズ](#)  
[ふしぎな密教法具](#)

[金剛院イベント情報](#)  
[金剛院NewS](#)  
[金剛院について](#)  
[金剛院の四季](#)  
[地図・アクセス](#)

[メールを送る](#)  
[おすすめリンク集](#)  
[バックナンバー](#)  
[サイトマップ](#)

### 土地の価格が最短 5 秒でわかる

(ネットでラクラク) オンライン査定！カンタン入力した住所の地価がすぐわかる [sell.yeay.jp](http://sell.yeay.jp)へ進む

